

FORMATIONS DOCTORALES BU PARIS DAUPHINE-PSL

Hiver 2025



Sommaire

Formations de la BU Dauphine-PSL	p. 4
Expand your Zotero knowledge	p. 5
AI Research Assistants: Gimmicks or Game-Changers?	p. 6
Gagnez en efficacité avec la veille documentaire	p. 7
SOS PGD : atelier pratique pour démarrer ou enrichir son plan de gestion de données	p. 8
Identité numérique : montrez le chercheur qui est en vous	P. 9
Focus — LibKey et ClickandRead	p. 12
Sélection de formations pour les doctorants PSL	p. 13
Contacts	p. 16

Quelques explications...



LudOS : activités ludiques autour de la science ouverte



BibliOS : conseils pour la recherche bibliographique et la revue de littérature



CalmOS : ateliers pour mieux gérer son stress et son temps pendant sa thèse



DemOS : ateliers ou cours pratiques sur la recherche et la science ouverte



RÉCIF : Référentiel des compétences informationnelles, élaboré par l'ADBU (Association des directeurs et personnels de direction des bibliothèques universitaires et de la documentation)

→ Pour vous inscrire, cliquez sur le lien d'inscription en bas des pages de présentation des formations.

**FORMATIONS DE
LA BU DAUPHINE-PSL**



Expand your Zotero Knowledge

If you want to optimize your use of Zotero and discover new tools and tricks to improve your reference management and bibliographic reflexes, this course is for you. We will discuss how to increase your storage capacity for free, explore various plugins compatible with the software and discover some useful sites to extend your research.

This course will be given in english.



Objectives

- Optimize your bibliographical references management
- Expand your research with Zotero-compatible tools



Informational skills RÉCIF

- Produce bibliographical references in compliance with standards
- Organize the information to be stored for easy retrieval
- Use relevant monitoring tools for research purposes

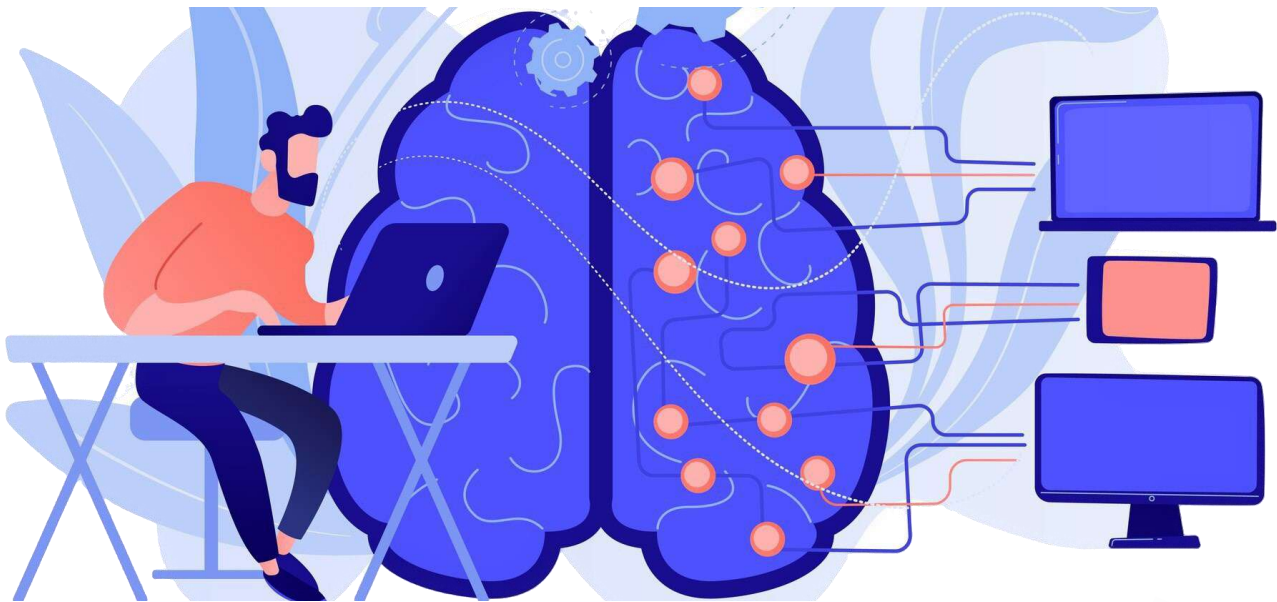


Tuesday 11 February 2025
10am - 12pm



Online
Teams

[REGISTER](#)



AI Research Assistants: Gimmicks or Game-Changers?



This workshop explores the potential and limitations of AI in literature search and selection, along with its ethical implications in academic publishing. AI tools are making waves in academic research, but are they truly transformative or just the latest trend?

This course will be given in english.



Objectives

- Learn to conduct advanced keyword, semantic, and citational searches with the latest AI tools
- Recognize and critically assess the biases of generative AI in literature searches
- Utilize AI summarization tools to identify and prioritize essential readings
- Understand the responsibilities of ethical authorship when incorporating AI tools



Informational skills RÉCIF

- Search for the information needed
- Monitor the literature
- Understand the issues involved in using information

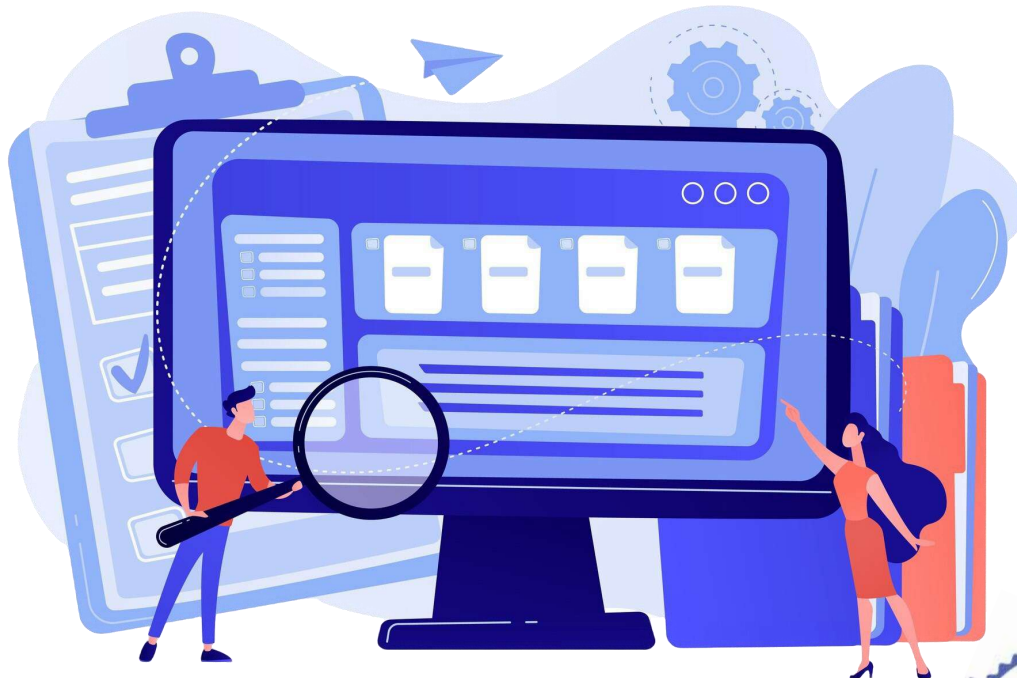


Thursday 6 March 2025
2pm - 4pm



Online
Teams

REGISTER



Gagnez en efficacité avec la veille documentaire

Face à la quantité d'informations, trouver ce qui est pertinent pour ses recherches académiques est un vrai défi pour les chercheurs. Comment mettre en place une veille efficace et gagner du temps dans ses travaux ? Cette formation vise à présenter les étapes clés et quelques outils pour la production d'une veille de qualité.



Objectifs

- Mettre en place une veille documentaire
- Élaborer une stratégie de recherche documentaire



Compétences informationnelles RÉCIF

- Mettre en œuvre une démarche itérative sur son sujet
- Réaliser une veille documentaire
- Utiliser les outils de veille pertinents pour ses recherches



Jeudi 13 mars 2025
11h - 12h



En ligne
Teams

[INSCRIPTION](#)



SOS PGD : atelier pratique pour démarrer ou enrichir son plan de gestion de données



Le plan de gestion de données est un outil pratique pour penser et organiser la gestion des données de recherche tout au long de sa thèse. Il aborde des questions comme la méthodologie de collecte, le stockage et l'archivage des données au cours du projet, les questions éthiques et juridiques, la diffusion des données à l'issue du projet, etc.

Cet atelier a pour but d'accompagner les personnes démarrant leur PGD ou confrontées à des questions sur la manière de répondre à certaines questions.



Objectifs

- Echanger autour de la rédaction du plan de gestion de données
- Donner des éléments de réponse pour remplir certaines parties du PGD.



Compétences informationnelles RÉCIF

- Ordonner, classer et stocker l'information collectée
- Gérer les données de la recherche

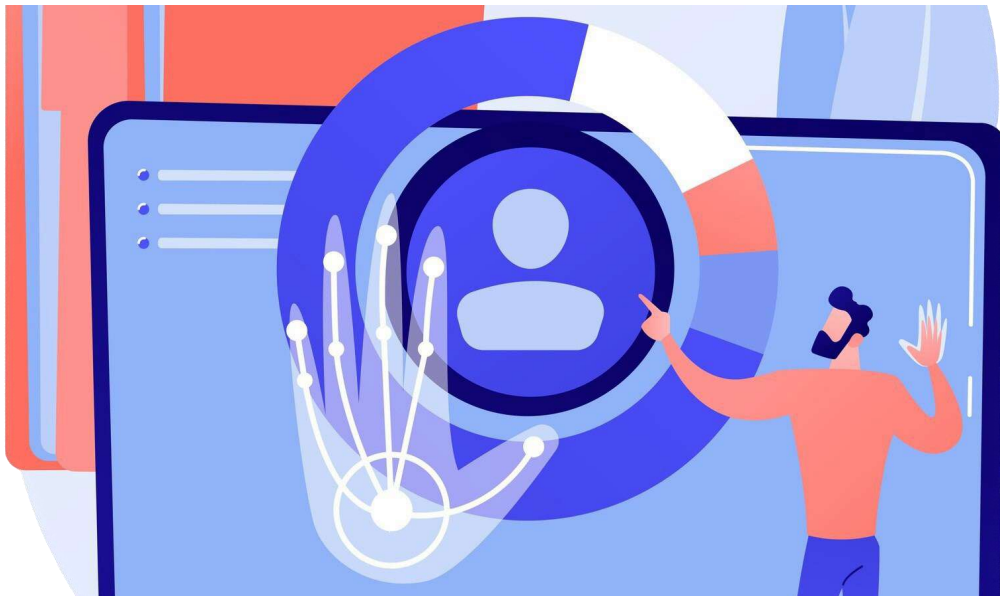


Lundi 17 mars 2025
10h30 - 12h



En présentiel
Salle XX

[INSCRIPTION](#)



Identité numérique : montrez le chercheur qui est en vous



Gérer sa présence en ligne est essentiel pour valoriser son activité scientifique et être visible. Chaque chercheur possède une identité numérique, qu'il s'agisse de ses pages institutionnelles, de ses publications ou de son activité sur les réseaux sociaux. Cette formation vise à présenter les méthodes pour maîtriser son identité numérique et définir une stratégie adaptée à ses besoins.



Objectifs

- Gérer sa présence en ligne
- Optimiser sa visibilité numérique
- Valoriser ses travaux de recherche
- Créer son identifiant ORCID
- Créer son IdHAL



Compétences informationnelles RÉCIF

- Comprendre l'identité numérique et ses enjeux
- Construire son identité numérique professionnelle (réseaux sociaux professionnels)



Mardi 25 mars 2025
10h30 - 11h30



En ligne
Teams

INSCRIPTION

FOCUS
CLICKANDREAD ET LIBKEY

Focus - Click and Read et Libkey

Vous trouvez des références sur des sites internet et vous aimeriez facilement savoir si vous pouvez accéder au texte intégral directement ? Cela est maintenant possible grâce à des outils appelés “facilitateurs d'accès”, en particulier [Click and Read](#) et LibKey, qui intègrent les ressources de la BU Dauphine.

Click and Read

Développée par l'Inist-CNRS, l'extension [Click and Read](#) interroge par défaut les ressources [Unpaywall](#) (résevoir libre pour privilégier la science ouverte), [ISTEX](#) et PANIST. Pour ajouter les ressources de l'Université Paris Dauphine - PSL il est nécessaire de paramétrer l'extension en ajoutant ma source “UNIVERSITE PARIS DAUPHINE-PSL” et en la plaçant en première position.

Pour installer et paramétrer Click and Read, des tutoriels par navigateur sont disponibles [Firefox](#), [Chrome](#), [Edge](#) et [Safari](#).

Cette extension fonctionne de façon transparente lorsque vous naviguez sur Internet, et ne dispose pas d'interface de recherche.

LibKey

LibKey est également un facilitateur d'accès au texte intégral des publications scientifiques. Il se décline en trois outils :

LibKey Nomad

L'extension de navigateur LibKey Nomad est disponible pour Chrome, Edge, Firefox, Brave, Vivaldi et Safari. Des boutons d'accès s'affichent et proposent un lien direct vers le texte intégral, ou vers le PDF, lors de vos recherches sur les bases de données ou sur le web.

→ Téléchargez et installez l'extension depuis le site [Third Iron](#)

→ Sélectionnez « Université Paris Dauphine-PSL » dans la liste des institutions

BrowZine

Retrouvez sur [BrowZine](#) une large sélection d'articles et de périodiques scientifiques auxquels la bibliothèque est abonnée. Le menu déroulant vous permet de rechercher par sujet ou par titre.

→ Accéder à [BrowZine](#)

LibKey.io

[LibKey.io](#) permet d'effectuer une recherche d'article par DOI ou PMID.

→ Accéder à [LibKey.io](#)

SÉLECTION DE FORMATIONS POUR LES DOCTORANTS PSL



Formations pour les doctorants PSL

Divers organismes proposent des formations à destination des doctorantes et doctorants de tous les établissements PSL, tout au long de l'année. Parmi eux, l'École Doctorale SDOSE, le Collège doctoral PSL ou encore les URFIST.

Formations

Dates

PSL — Ressources documentaires des bibliothèques de PSL 24/01/2025

PSL — Bien gérer les données de sa thèse en STM 29/01/2025

PSL — Connaître et comprendre les normes et le processus de la publication scientifique 07/03/2025

PSL — Initiation à la rédaction d'un article scientifique en SHS 03/04/2025

URFIST — Traiter et analyser les données avec R : premiers pas 04/04/2025

URFIST — Communiquer sa recherche au moyen du podcast 27/05/2025

Inscription en ligne sur le site des organismes :

[École doctorale SDOSE](#)

[PSL ADUM](#)

[URFIST](#)

[École interne PSL](#)

CONTACTS

Des questions ? Des suggestions ?

Le **pôle Appui à la Recherche et à la Science Ouverte** (ARSO) de la bibliothèque se tient disponible pour vous accompagner.

If you have any questions, don't hesitate to contact the Research Support and Open Science Unit

Publications

Emilie Brantes

 emilie.brantes@dauphine.psl.eu

 01 44 05 40 80

Formations doctorales / Science ouverte

Renaud Delemontez-Sage


 renaud.delemontez@dauphine.psl.eu

 01 44 05 46 57

Prêt entre bibliothèques (PEB) et mémoires

Saloua Ferjani

 pretinter@dauphine.psl.eu

 01 44 05 40 95

Thèses

Delphine Pillet


 delphine.pillet@dauphine.psl.eu

 01 44 05 42 75

Données de la recherche

Hugo Runavot

 hugo.runavot@dauphine.psl.eu

 01 44 05 45 63

Ressources pour s'informer

- [Site de la bibliothèque, rubrique « Chercheurs - Doctorants »](#)
- [Fiches pratiques IPOS](#)
- [Lettre d'information Recherche et Science Ouverte](#)
- [ENT Enseignants-chercheurs](#)
- [Demande de rendez-vous individualisé](#)

**Pôle Appui à la Recherche et à la Science Ouverte
Bibliothèque de l'université Paris Dauphine-PSL**

Dauphine | PSL 
BIBLIOTHÈQUE

