

Consulter les numéros

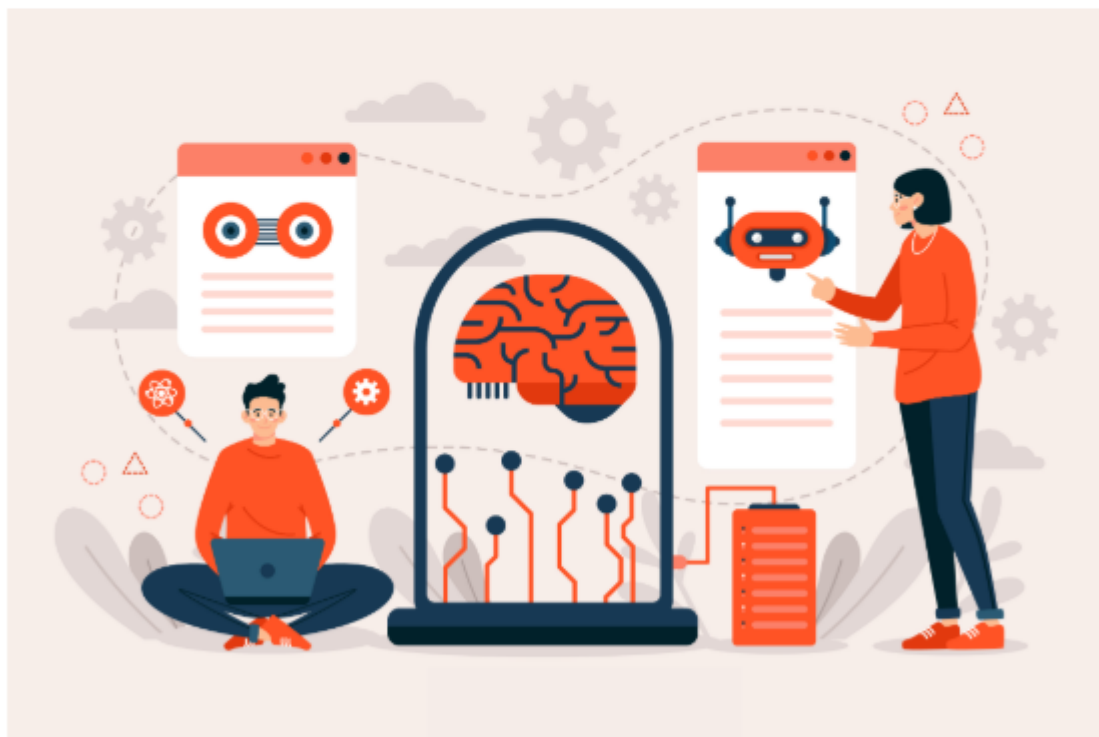
La Lettre d'information Recherche & Science Ouverte

La Lettre d'information Recherche & Science Ouverte

Janvier 2025 - N°23

À LA UNE

Utilisation de l'intelligence artificielle: des recommandations pour le respect de l'intégrité scientifique



Comprendre les recommandations

PUBLICATIONS

Le sommaire du dernier numéro - **N°23 (Janvier 2025)**

? [Utilisation de l'intelligence artificielle : des recommandations pour le respect de l'intégrité scientifique](#)

? [Webinaires sur la gestion des données de la recherche : plan de gestion de données et principes FAIR](#)

? [Une collection Dauphine dans Recherche Data Gouv pour les données de la recherche dauphinoise](#)

? [Formations doctorales: découvrez le catalogue Hiver 2025 !](#)

? [Découvrez la Conférence du moment](#)

Les archives